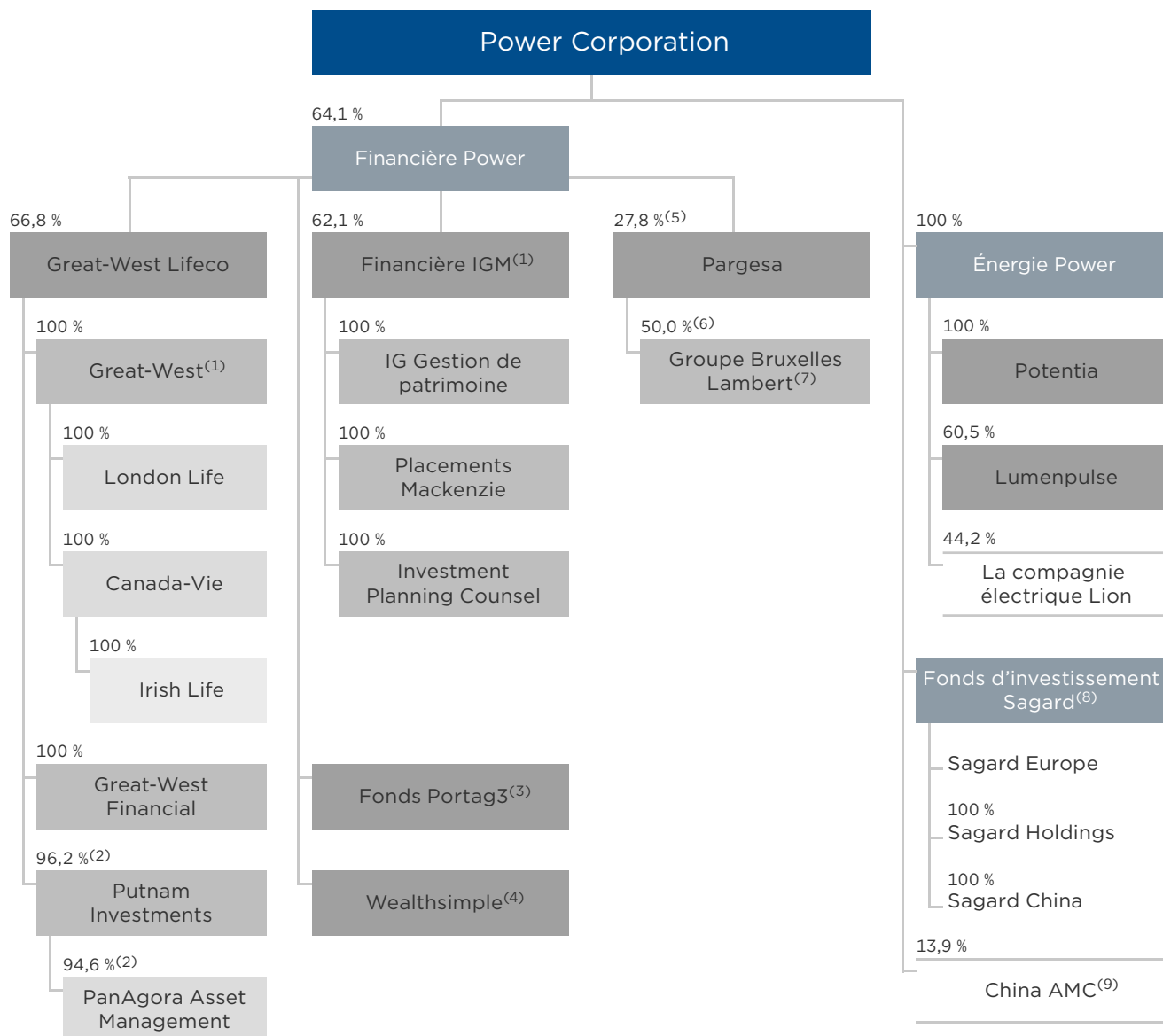


Organigramme



Pourcentages de participation au capital au 30 juin 2019, sauf indication contraire.

- (1) La Great-West détient une participation de 3,9 % dans la Financière IGM et la Financière IGM détient une participation de 4,0 % dans Great-West Lifeco.
- (2) Représente 100 % des droits de vote.
- (3) La Financière Power détient une participation directe de 63 %, et Great-West Lifeco et la Financière IGM détiennent chacune une participation de 18,5 % dans Portag3 Ventures LP (Portag3). Sagard Holdings détient une participation de 7,1 %, et la Financière Power, Great-West Lifeco et la Financière IGM détiennent également chacune une participation de 11,7 % dans Portag3 Ventures II LP (Portag3 II).
- (4) Portag3, la Financière Power et la Financière IGM détiennent des participations non diluées respectives de 17,3 %, de 19,6 % et de 44,9 % dans Wealthsimple, représentant des droits de vote combinés de 82,3 % et une participation diluée de 67,2 %.
- (5) Détenue par l'entremise de Parjointco, une entreprise contrôlée conjointement (50 %). Représente 75,4 % des droits de vote dans Pargesa.
- (6) Représente 51,5 % des droits de vote dans Groupe Bruxelles Lambert.
- (7) Veuillez vous reporter à la [page de ce site Web dédiée à Pargesa](#) pour consulter la liste complète des principales participations de Groupe Bruxelles Lambert dans des sociétés cotées en Bourse.
- (8) Veuillez vous reporter à la section Fonds d'investissement Sagard du plus récent rapport de gestion de la Société pour plus de détails sur la participation de la Société dans les fonds Sagard Europe et sur les placements détenus par Sagard Holdings, y compris une participation donnant le contrôle dans IntegraMed.
- (9) La Financière IGM détient également une participation de 13,9 % dans China AMC. Power Corporation et la Financière IGM détiennent une participation combinée de 27,8 % dans China AMC.