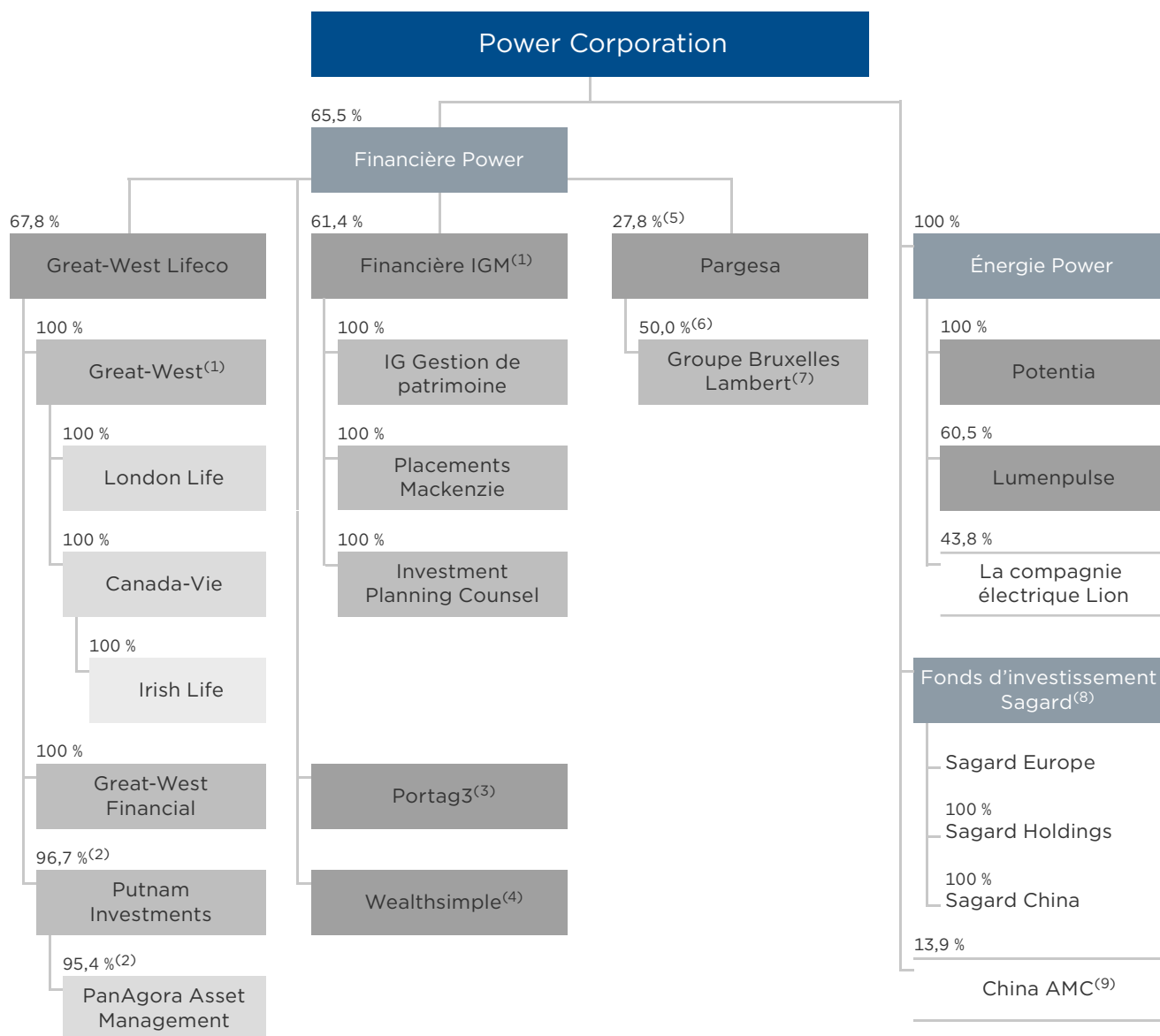


Organigramme



Pourcentages de participation au capital au 31 décembre 2018, sauf indication contraire.

- (1) La Great-West détient 3,8 % des actions ordinaires de la Financière IGM et la Financière IGM détient 4,0 % des actions ordinaires de Great-West Lifeco.
- (2) Représente 100 % des droits de vote.
- (3) La Financière Power détient une participation directe de 63 %, et Great-West Lifeco et la Financière IGM détiennent chacune une participation de 18,5 % dans Portag3.
- (4) La Financière Power détient une participation directe de 16,0 %, et Portag3 et la Financière IGM détiennent des participations respectives de 21,9 % et 43,8 % dans Wealthsimple, représentant des droits de vote combinés de 83,2 %.
- (5) Détenu par l'entremise de Parjointco, une entreprise contrôlée conjointement (50 %). Représente 75,4 % des droits de vote dans Pargesa.
- (6) Représente 50,8 % des droits de vote dans Groupe Bruxelles Lambert.
- (7) Veuillez vous reporter à la [page de ce site Web dédiée à Pargesa](#) pour consulter la liste complète des participations de Groupe Bruxelles Lambert dans des sociétés cotées en Bourse.
- (8) Veuillez vous reporter à la section Fonds d'investissement Sagard du plus récent rapport de gestion de la Société pour plus de détails sur sa participation dans les fonds Sagard Europe et sur les placements détenus par Sagard Holdings, y compris une participation donnant le contrôle dans IntegraMed.
- (9) La Financière IGM détient également une participation de 13,9 % dans China AMC. Power Corporation et la Financière IGM détiennent une participation combinée de 27,8 % dans China AMC.