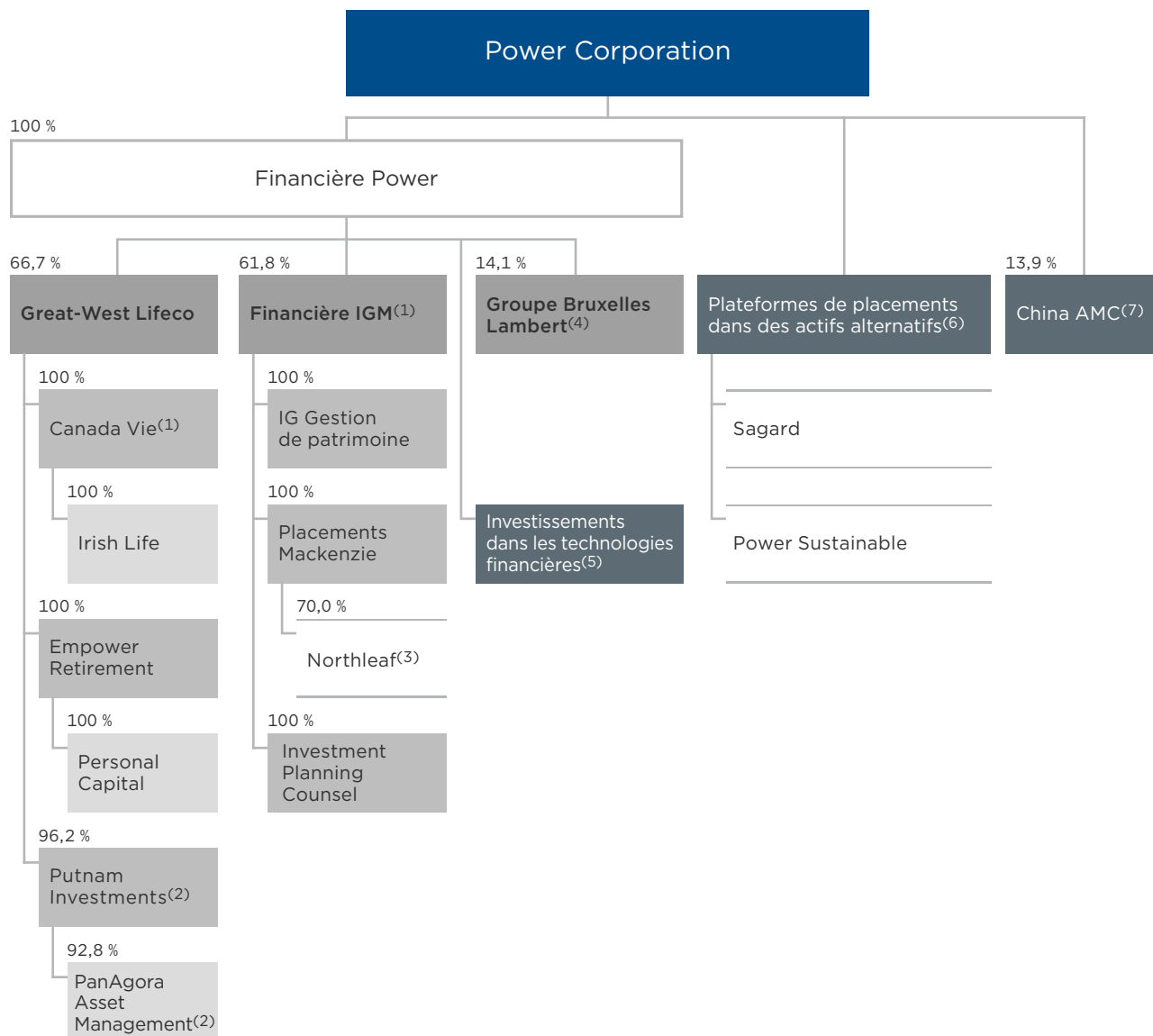


# Organigramme



**En caractères gras :** sociétés ouvertes détenues

Pourcentages de participation au 30 septembre 2021, sauf indication contraire.

- (1) La Canada Vie détient une participation de 3,9 % dans la Financière IGM (IGM), et IGM détient une participation de 4,0 % dans Great-West Lifeco (Lifeco).
- (2) Représente 100 % des droits de vote.
- (3) Représente une participation avec droit de vote ne donnant pas le contrôle de 49,9 %. La participation dans Northleaf est détenue par l'entremise d'un véhicule de placement dans lequel IGM détient une participation de 80 % et Lifeco, une participation de 20 %.
- (4) Détenue par l'entremise de Parjointco, une entreprise contrôlée conjointement (50 %). Parjointco détient une participation avec droit de vote de 43,2 % dans Groupe Bruxelles Lambert (GBL). Veuillez vous reporter à la page de [ce site Web portant sur GBL](#) pour consulter la liste de placements de GBL.
- (5) Comprend les participations donnant le contrôle dans Portage I, Portage II, Portage III et Wealthsimple détenues par l'entremise de la Financière Power, de Lifeco et d'IGM.
- (6) Veuillez vous reporter à la section Plateformes de placements dans des actifs alternatifs du plus récent rapport de gestion de la Société pour consulter la liste des placements détenus par chacune des plateformes de placement.
- (7) IGM détient également une participation de 13,9 % dans China AMC. Power Corporation et IGM détiennent une participation combinée de 27,8 % dans China AMC.