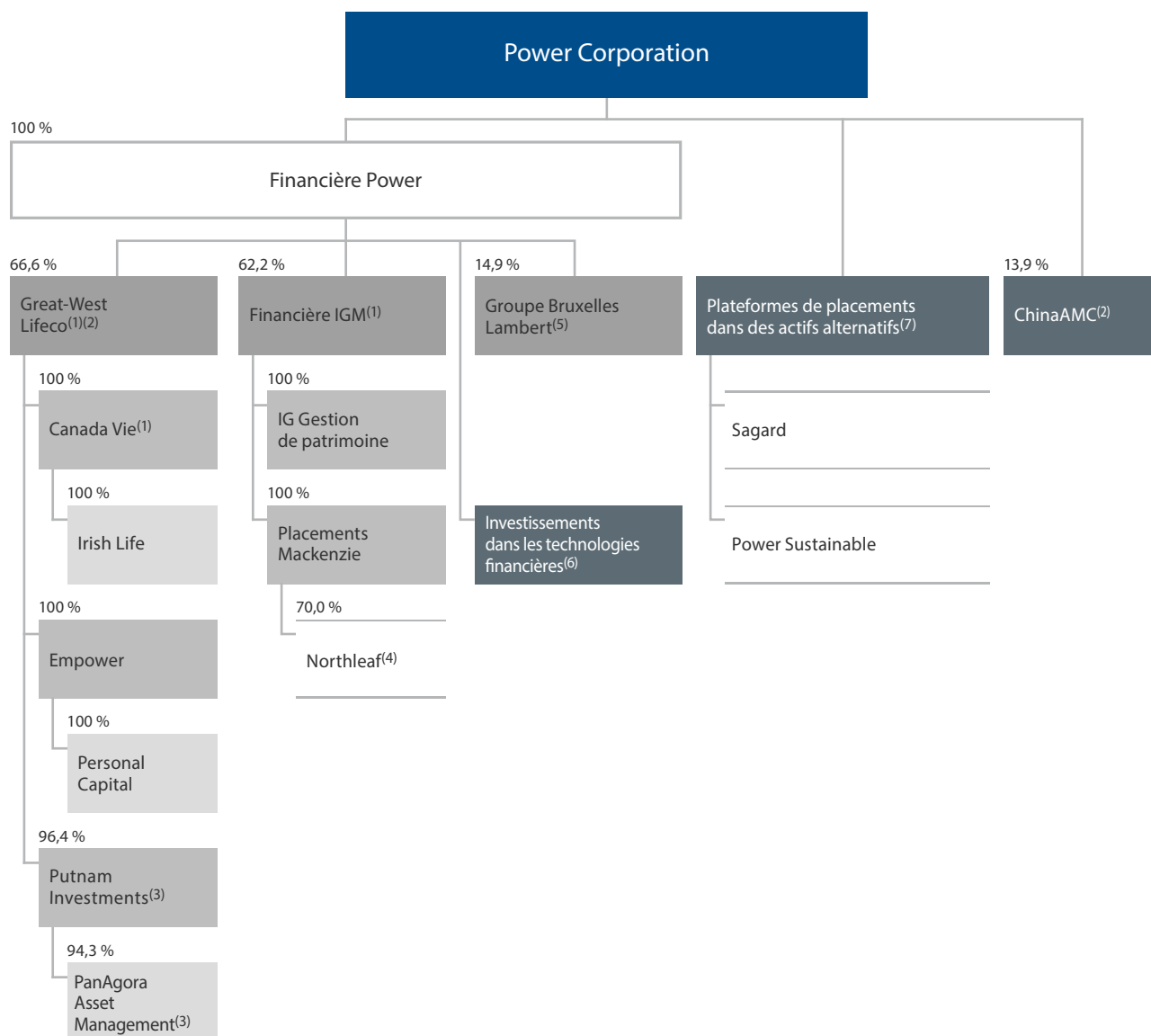


# Organigramme



**En caractères gras :** sociétés ouvertes détenues

Pourcentages de participation au 30 septembre 2022, sauf indication contraire.

- (1) La Canada Vie détient une participation de 3,9 % dans la Financière IGM (IGM), et IGM détient une participation de 4,0 % dans Great-West Lifeco (Lifeco).
- (2) IGM détient également une participation de 13,9 % dans ChinaAMC. Le 5 janvier 2022, la Société et IGM ont conclu une entente en vertu de laquelle la participation dans ChinaAMC sera consolidée au sein d'IGM. Dans le cadre d'une entente distincte, IGM vendra à la Financière Power environ 15,2 millions d'actions ordinaires de Lifeco, représentant une participation de 1,6 % dans Lifeco. Se reporter à la section ChinaAMC du plus récent rapport de gestion de la Société.
- (3) Représente 100 % des droits de vote.
- (4) Représente une participation avec droit de vote ne donnant pas le contrôle de 49,9 %. La participation dans Northleaf est détenue par l'entremise d'un véhicule de placement dans lequel IGM détient une participation de 80 % et Lifeco, une participation de 20 %.
- (5) Détenue par l'entremise de Parjointco, une entreprise contrôlée conjointement (50 %). Parjointco détient une participation avec droit de vote de 44,3 % dans Groupe Bruxelles Lambert (GBL). Se reporter à la page de [ce site Web portant sur GBL](#) pour consulter la liste de placements de GBL.
- (6) Comprend les participations donnant le contrôle dans Portage I, Portage II, Portage III et WealtheSimple détenues par l'entremise de la Financière Power, de Lifeco et d'IGM.
- (7) Se reporter à la section Plateformes de placements dans des actifs alternatifs du plus récent rapport de gestion de la Société pour consulter la liste des placements détenus par chacune des plateformes de placement.